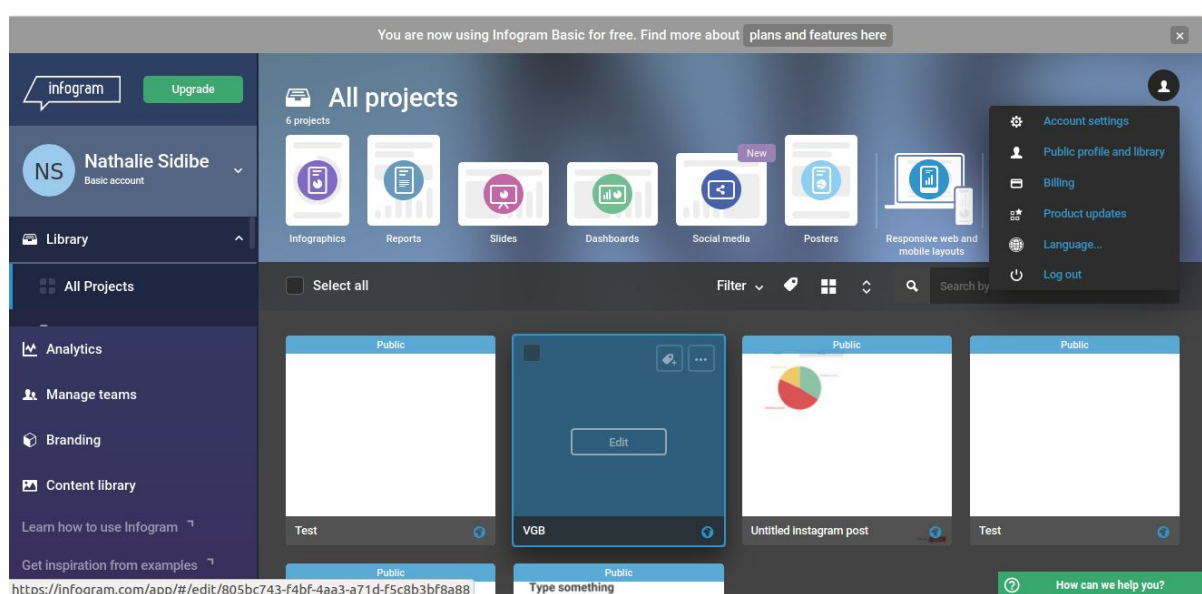
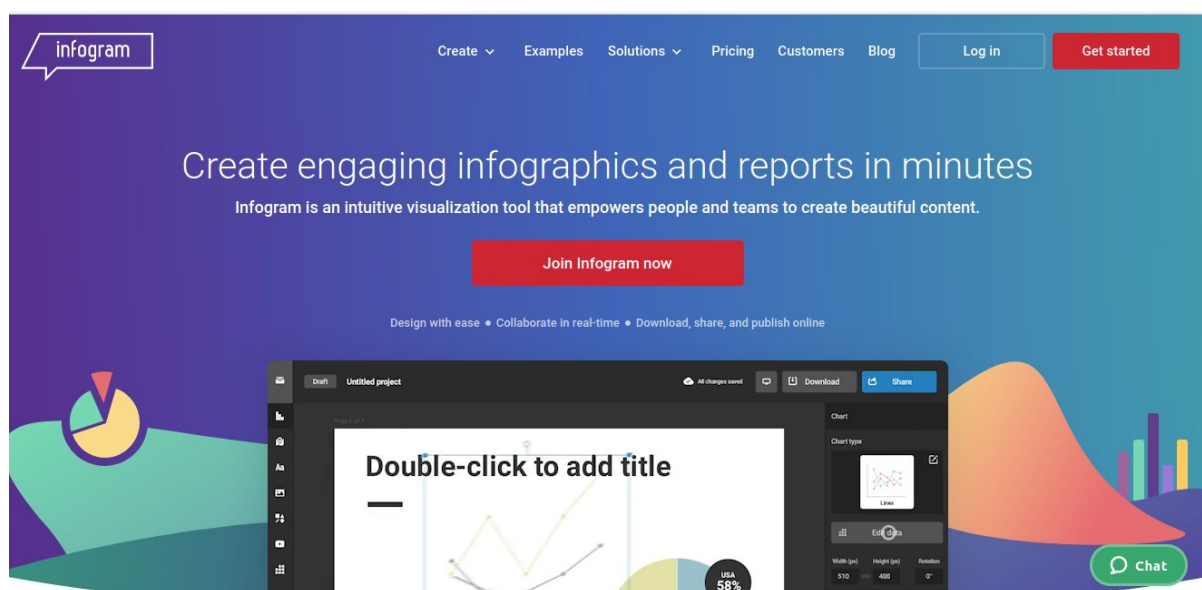


# Tutoriel Infogram

Infogram est un outil de visualisation intuitif qui permet aux personnes et aux équipes de créer de magnifiques contenus pour leurs travaux (<https://infogram.com/>)

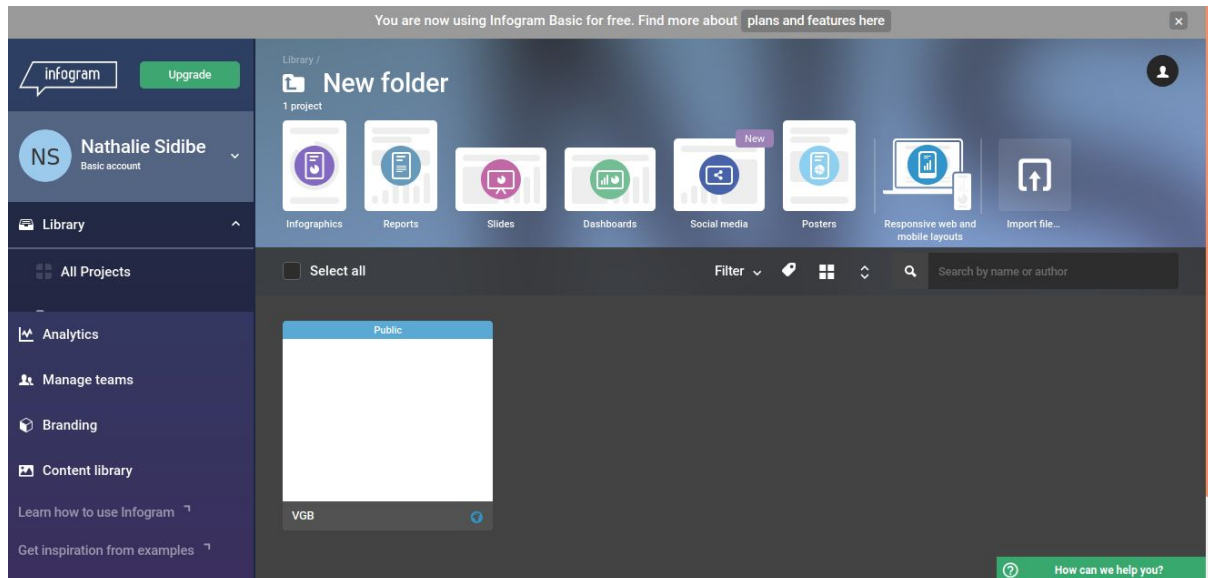
Pour arriver à un bon résultat, il faudra suivre les étapes suivantes ci-dessous,

Etape 1 : la première des choses à faire une fois sur la plateforme Infogram (<https://infogram.com/>) est de se créer un compte en cliquant sur “Join Infogram now” ou “Get started”

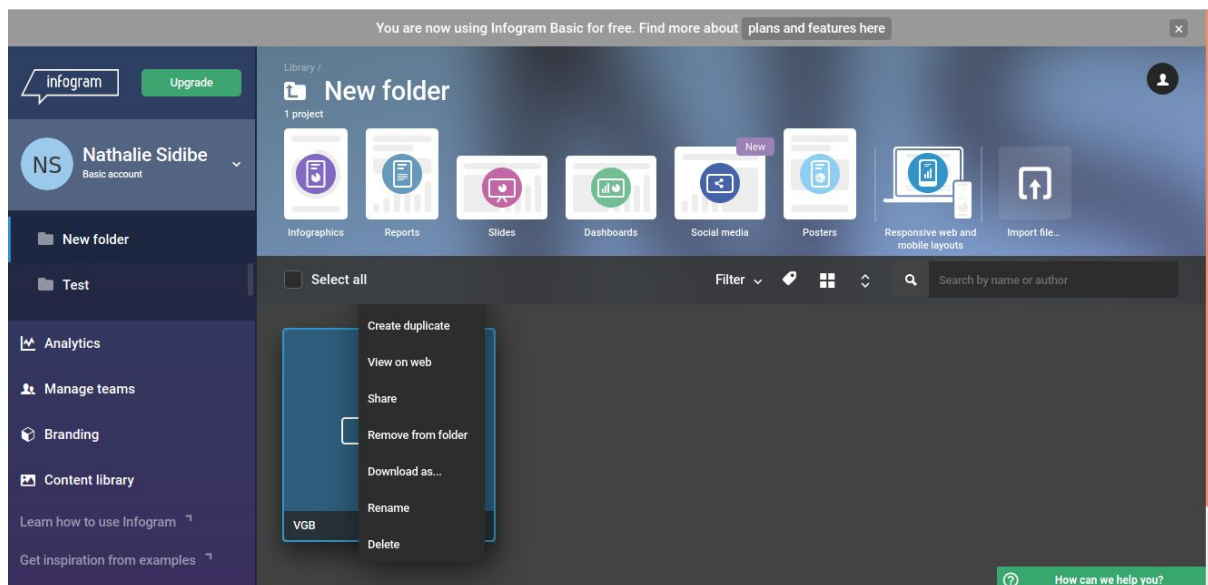


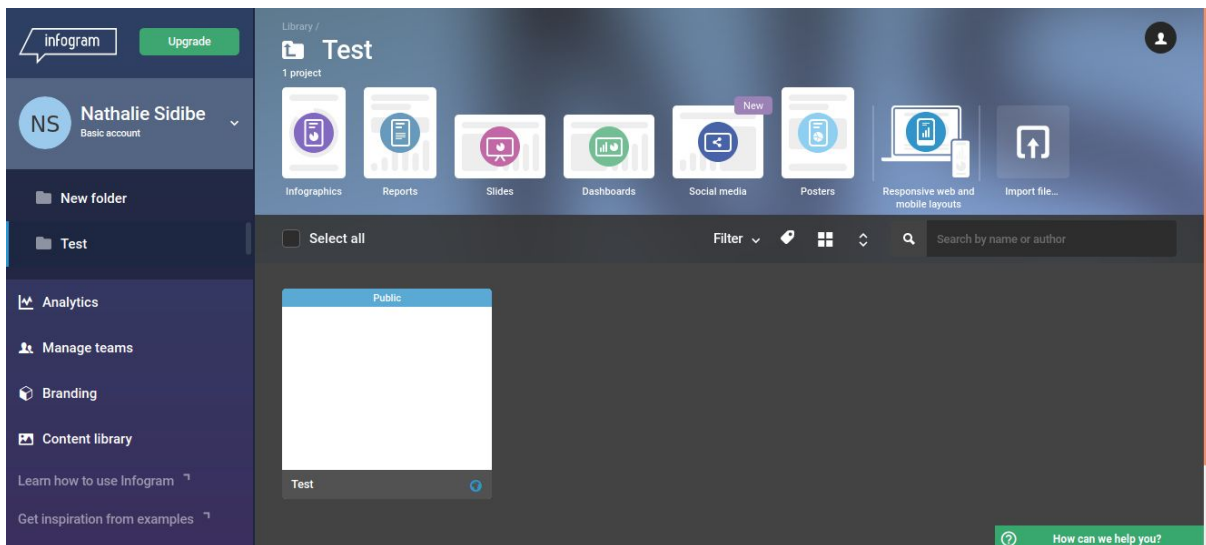
Nathalie SIDIBE  
Consultante/Cartographie Numérique-SIG  
+22376069217/69531062  
sidibenathalie27@gmail.com

Etape 2 : Cliquer sur “Library” et faire défiler à l’aide de la barre pour choisir “New folder”

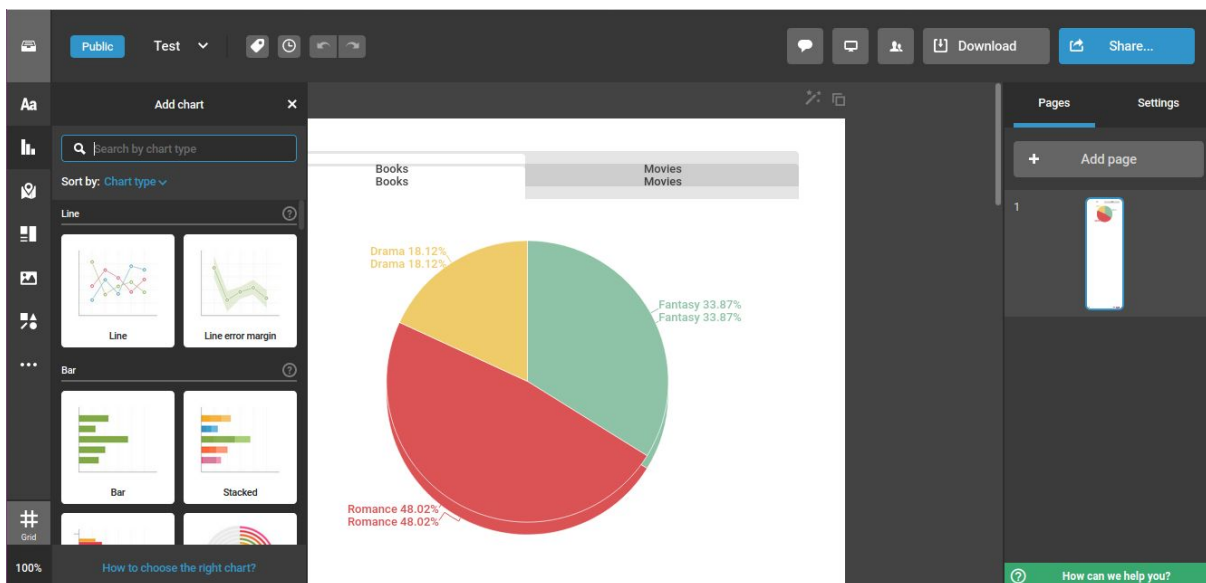


Veillez ensuite renommer votre projet comme indiqué en faisant juste un clic droit sur “le projet”



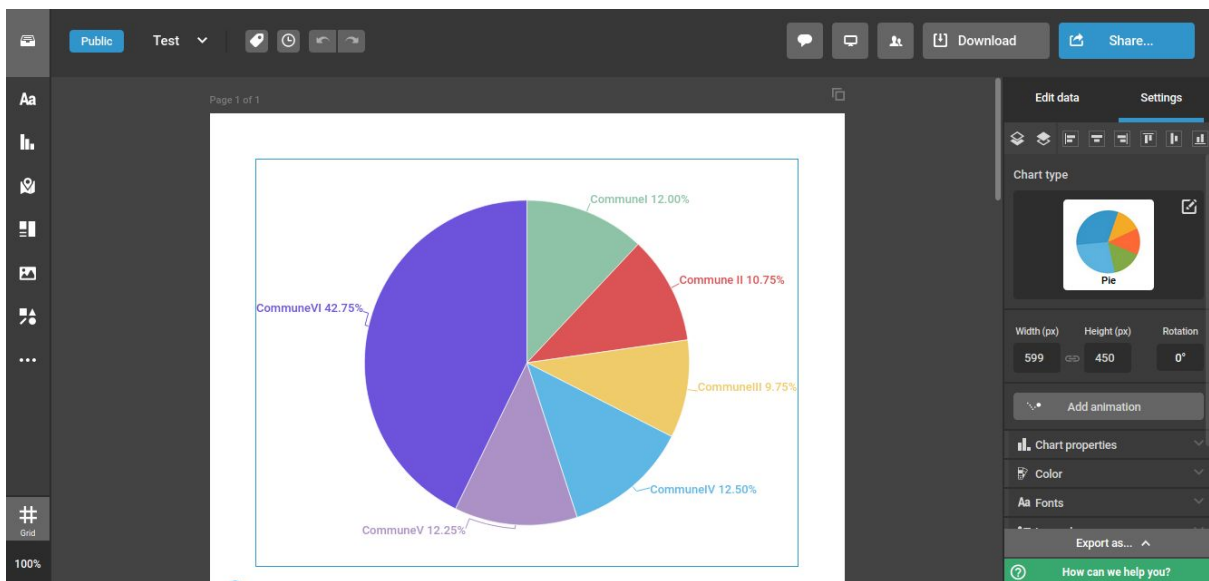
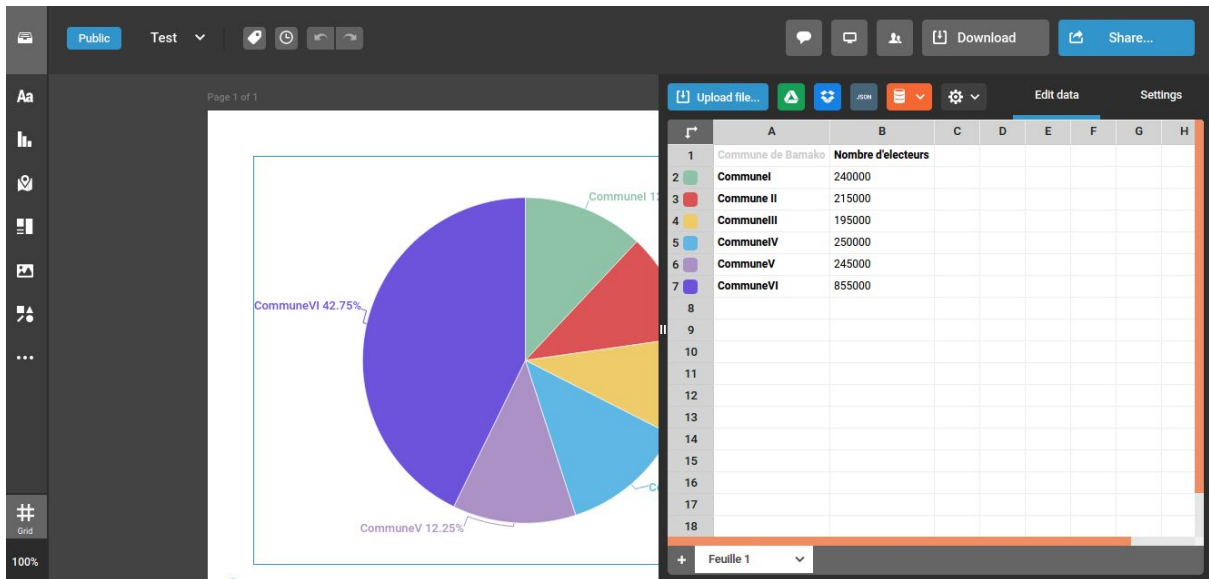


Etape 3 : Commencez votre projet en faisant un “double clic” sur sa page blanche qui vous redirige dans la fenêtre d’édition. Celle-ci vous donne accès à des graphiques et cartes prédéfinies. Vous devez ensuite choisir le graphique qui convient à vos données.

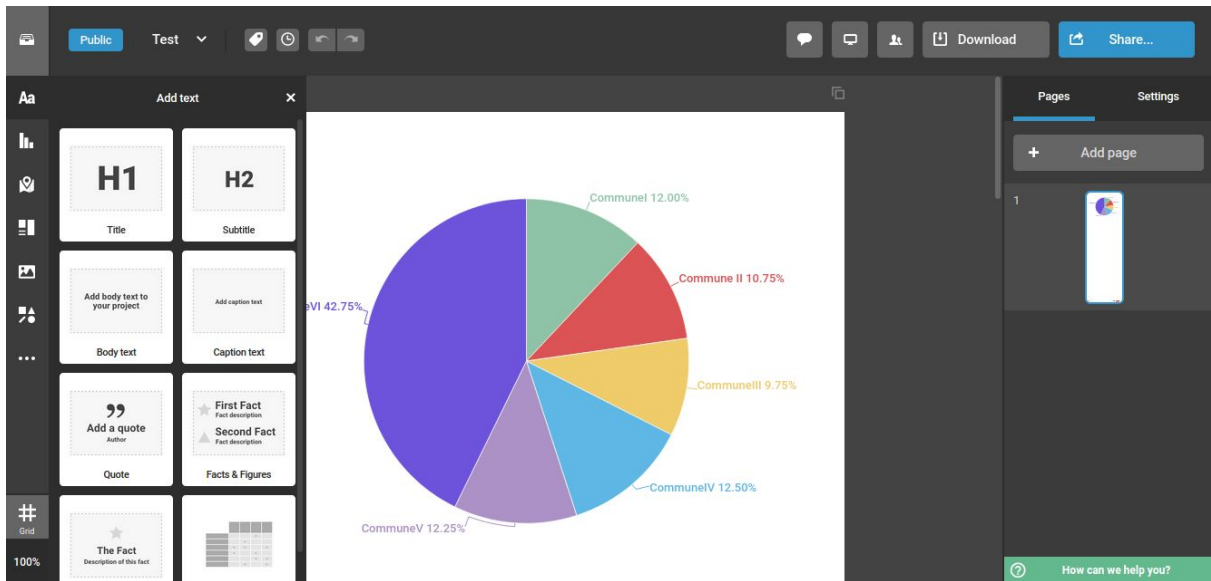


**Etape 4** : uploader vos données dans l’outils

Pour cette étape, il faut un click sur le graphique pour le sélectionner, ainsi vous la main uploader vos données à travers “**Edit Data**” et “**Setting**” ou “**paramètres**” pour modifier les couleurs, la taille, le fond du graphique, le format des données.

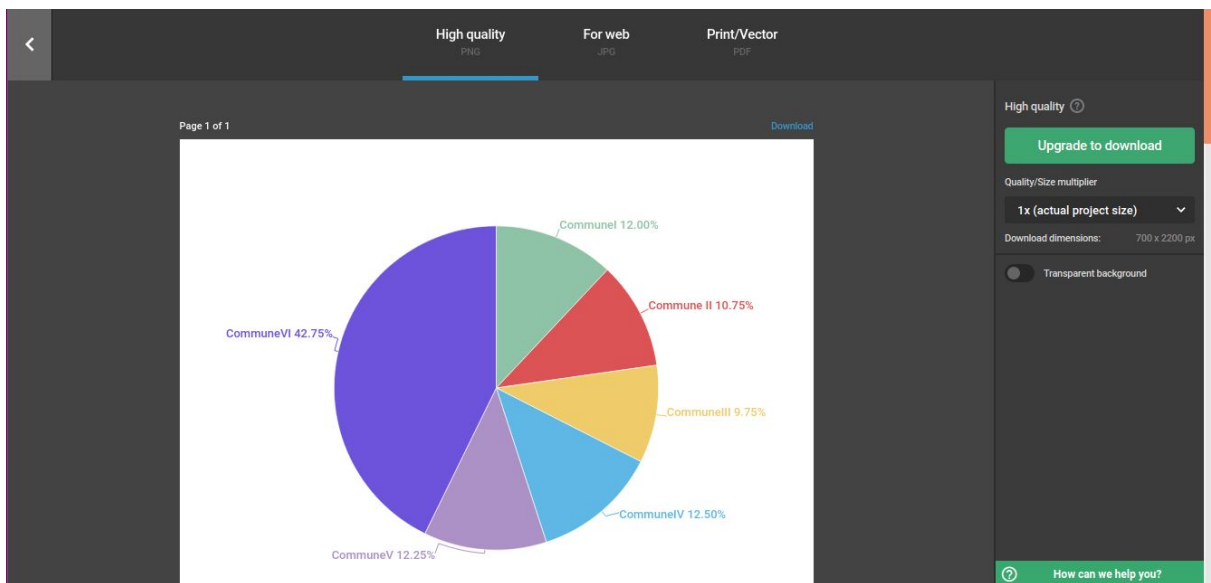


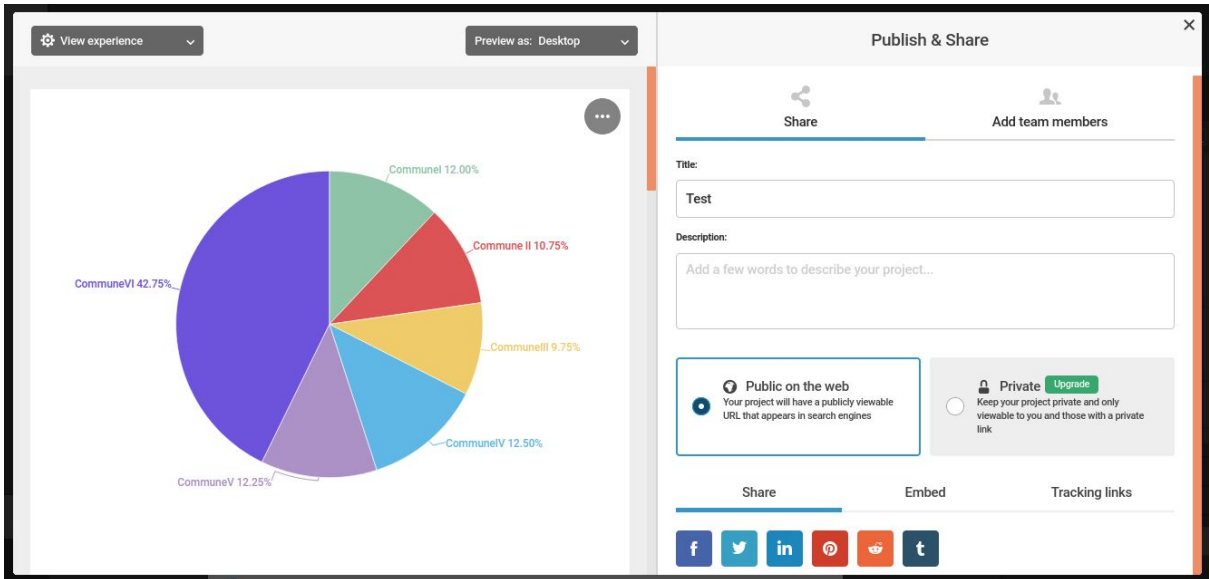
Etape5 : Donner un titre à votre graphique  
 Pour donner un titre à votre graphique, il faut cliquer sur “Aa” pour



Etape 6 : téléchargez votre graphique pour l'utiliser dans votre document, article ou le partager sur les réseaux Sociaux.

Pour utiliser le graphique, il faut le télécharger ou le partager sur les Réseaux Sociaux en cliquant sur "Download" ou "Sharing" en choisissant un des Réseau Social proposé par la plateforme.





Avec Infogram, vous pouvez aussi, produire des cartes en suivant le même processus, en choisissant **“Add Map”** au lieu de **“Add Chart”**

